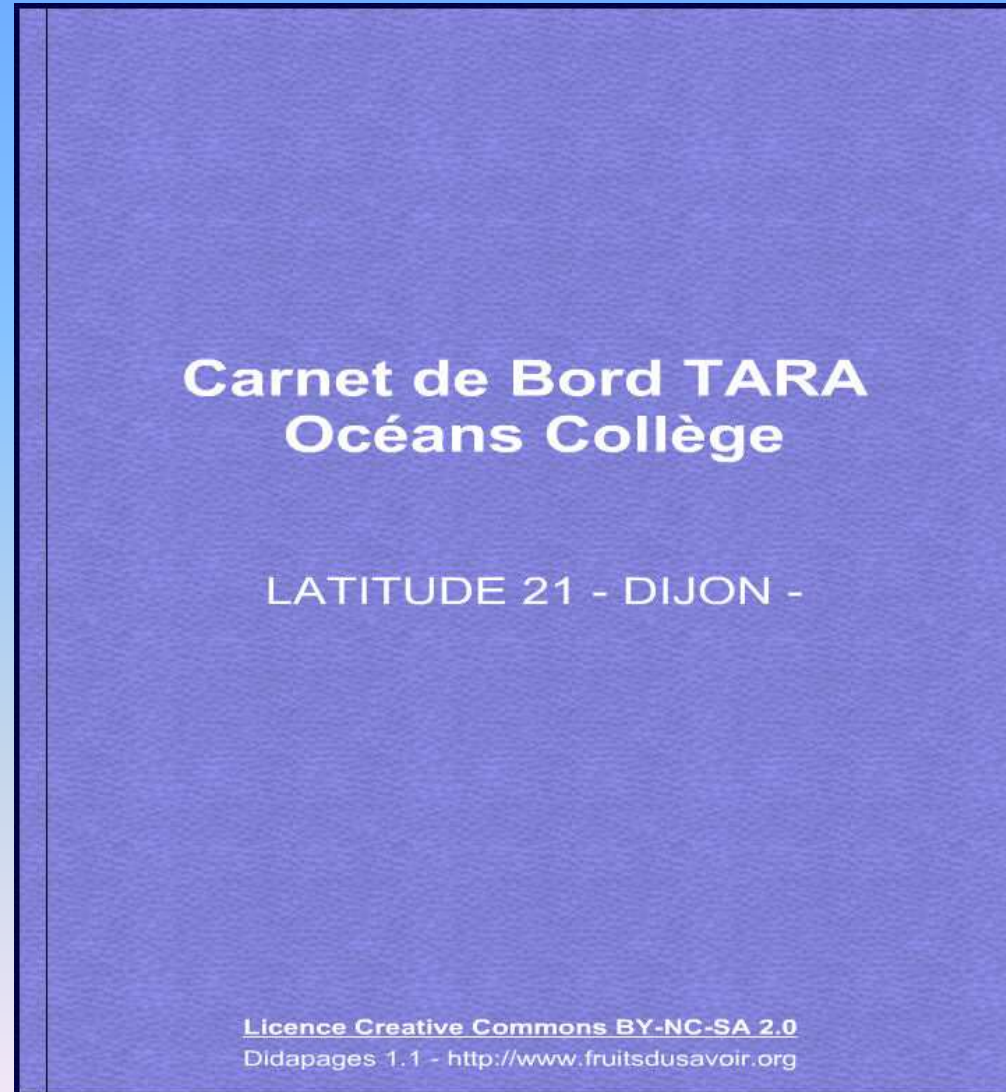


Cahier d'activités TARA Océan Collège



LATITUDE 21

- Vous allez voir apparaître sur votre écran le cahier de lecture pour le livre:




**Carnet de Bord TARA
Océans Collège**

LATITUDE 21 - DIJON -

Licence Creative Commons BY-NC-SA 2.0
Didapages 1.1 - <http://www.fruitsdusavoir.org>

Cliquez dans
le titre du
cahier pour
l'ouvrir



- Vous allez voir apparaître sur votre écran:

MON CARNET DE BORD



Trois ans d'expédition scientifique à la découverte du monde invisible des océans.

Pour tourner la page, placez la souris en haut de la page dans le coin extérieur, une petite main apparaît, cliquez.

MON CARNET DE BO



Trois ans d'expédition scientifique à la découverte du monde invisible des océans.

Vous allez voir apparaître sur votre écran:



2

TARA en quelques images....



Cliquez sur cette touche afin de lancer le film

3

Pour tourner la page, placez la souris en haut de la page dans le coin extérieur, une petite main apparaît, cliquez.



TARA OCEANS
3 ANS D'EXPÉDITION SCIENTIFIQUE
À LA DÉCOUVERTE DU MONDE INVISIBLE DES OCÉANS

**EXPOSITION
ATELIERS
DU 18 FÉVRIER
AU 30 MAI 2012**
ENTRÉE LIBRE

latitude21
la maison de l'architecture
et de l'environnement
du Grand Dijon
3,3 rue de Montmuzard | 21000 Dijon
Informations : 03 80 48 09 12 | latitude21@latitude21.fr | www.latitude21.fr
Le mercredi de 9h à 12h et de 14h à 18h, le samedi de 14h à 18h,
vacances scolaires du mardi au vendredi de 9h à 12h et de 14h à 18h,
Groupes et scolaires, toute la semaine sur rendez-vous.



TARA en quelques images...



Vous allez voir apparaître sur votre écran:

A l'Abordage!!!!

Sur Terre, il y a 5 océans.

71% de la surface de la Terre est couverte par les océans, c'est pour cette raison qu'elle est surnommée la "Planète Bleue".

Sur la carte, ci-dessous, place le nom des océans, en déplaçant les étiquettes de couleur rose, sur lesquelles figurent les noms des différents océans, sur les rectangles blancs qui conviennent.

Océan
Pacifique
Nord

Océan
Atlantique
Nord

Océan
Indien

Océan
Atlantique
Sud

Océan
Pacifique
Sud



Valider

4

Q.C.M

Questions à choix multiples

1) En quelle année l'Expédition TARA Océans est-elle partie?

2009

2010

2012

2) Combien d'années sont-ils partis?

1 an

2 ans

3 ans

3) TARA est le nom?

du bateau

de l'expédition

4) L'équipe internationale est constituée de:

10 personnes

12 personnes

14 personnes

Valider

5

A l'Abordage!!!!

Sur Terre, il y a 5 océans.

71% de la surface de la Terre est couverte par les océans, c'est pour cette raison qu'elle est surnommée la "Planète Bleue".

Sur la carte, ci-dessous, place le nom des océans, en déplaçant les étiquettes de couleur rose, sur lesquelles figurent les noms des différents océans, sur les rectangles blancs qui conviennent.

Déplacez les étiquettes en faisant un clic gauche et en maintenant le clic

Océan Pacifique Nord Océan Atlantique Nord Océan Indien Océan Atlantique Sud Océan Pacifique Sud

Descendez les étiquettes vers l'un des trois cadres

Lorsque vous avez fini, cliquez sur le bouton « Valider »



Q.C.M

Questions à choix multiples

1) En quelle année l'Expédition TARA Océans est-elle partie?

2009

2010

2012

2) Combien d'années sont-ils partis?

1 an

2 ans

3 ans

3) TARA est le nom?

du bateau

de l'expédition

4) L'équipe internationale est constituée de:

10 personnes

12 personnes

14 personnes

Valider

Cochez la case qui convient

Q.C.M

Questions à choix multiples

1) En quelle année l'Expédition TARA Océans est-elle partie?

2009

2010

2012

2) Combien d'années sont-ils partis?

1 an

2 ans

3 ans

3) TARA est le nom?

du bateau

de l'expédition

4) L'équipe internationale est constituée de:

10 personnes

12 personnes

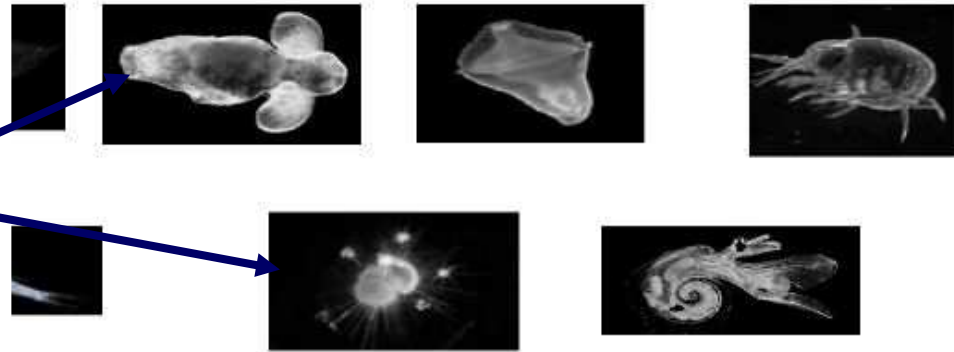
14 personnes

N'oubliez pas
de valider
vos réponses
en cliquant
sur ce
bouton

Valider

Classe les différentes photos de zooplancton et de phytoplancton, dans la colonne qui convient, en faisant glisser les photos vers l'un des deux cadres de couleur.

Déplacez les photos en faisant un clic gauche et en maintenant le clic



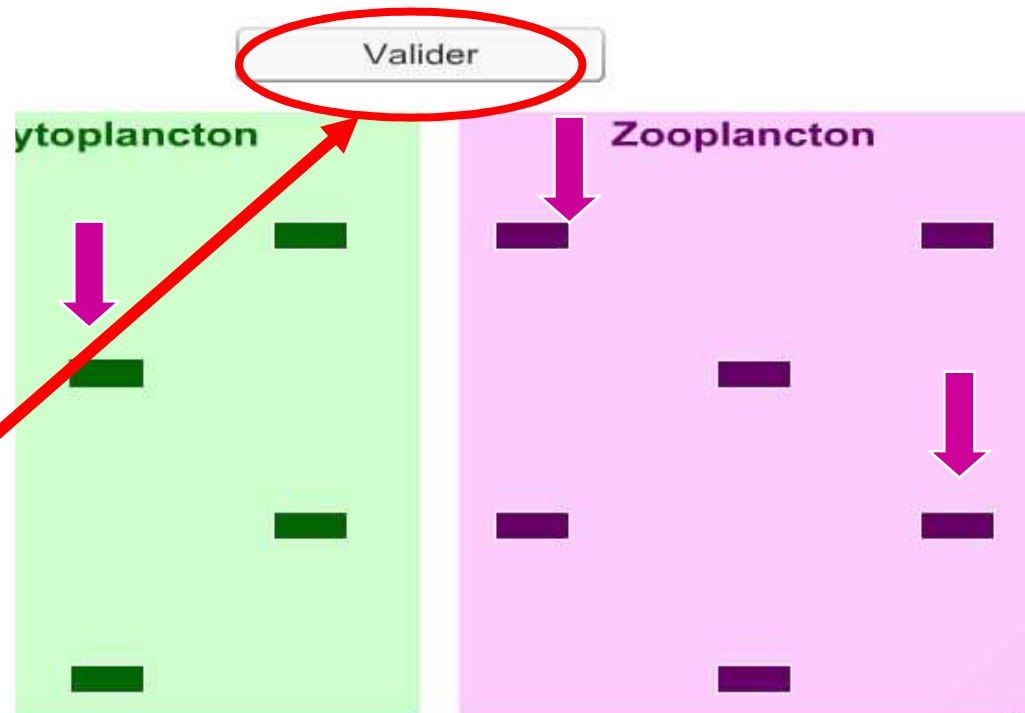
Descendez les étiquettes vers l'un des trois cadres

Lorsque vous avez fini, cliquez sur le bouton « Valider »

Valider

Phytoplancton

Zooplancton



- Poursuivez le travail à l'intérieur du cahier en consultant les différents documents en répondant aux diverses questions.
- N'oubliez pas de valider vos réponses à chaque fois.
- A la fin du cahier vous trouverez un bilan du travail effectué.

- Vous devez alors compléter les cases:
Nom, **Prénom**, **Classe**.

BILAN

Nom:

Prénom:


Classe:

NOTE -/-

Socle Commun

Compétence 3

I 1: Rechercher extraire d'un document, d'un fait observé les informations utiles.



19

■ Votre résultat.

BILAN	
Nom:	<input type="text"/>
Prénom:	<input type="text"/>
Classe:	<input type="text"/>
NOTE	-/-
Socle Commun	
Compétence 3	
I 1: Rechercher extraire d'un document, d'un fait observé les informations utiles.	
	

Bon Travail